

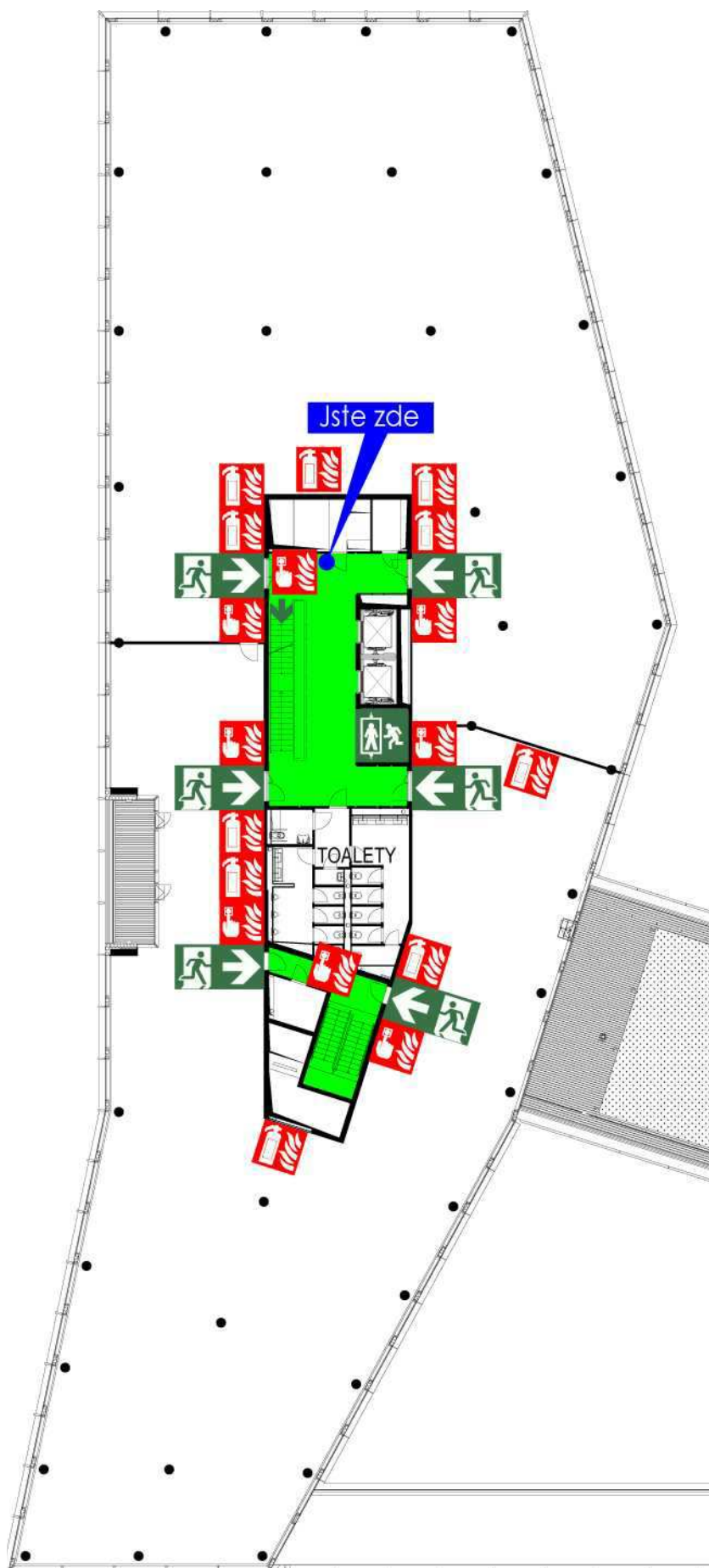
EVAKUAČNÍ PLÁN – EVACUATION PLAN

POŽÁRNÍ POPLACHOVÉ SMĚRNICE

LEGENDA ZNAČENÍ - KEY	
	Jste zde Are you here
	Úniková cesta Escape Route
	Nouzový východ Emergenci EXIT
	Shromaždiště Assembly Point
	Hasící přístroj Fire Extinguisher
	Hlásič požárního poplachu Fire Alarm Call Point
	Evakuační výtah Evacuation Lift
	Výtah Lift
	Schodiště Staircase

BEZPEČNOSTNÍ POKYNY
POŽÁR <ul style="list-style-type: none">- Stisknete tlačítko požárního poplachu- Volejte 150- Sdělte své jméno a místo volání- Zavřete dveře a okna (nezamykejte !)- Postupujte podle pokynů hasičů
EVAKUACE <ul style="list-style-type: none">- Vypněte elektrické přístroje- Ihned odejděte, neběhejte- Postupujte podle pokynů hasičů- Ohlaste se na shromaždišti mimo budovu

SAFETY NOTICE
FIRE <ul style="list-style-type: none">- Push fire alarm button- Call 150- Report your name and location- Close doors and windows (do not lock!)- Follow instructions given by fire brigade
EVACUATION <ul style="list-style-type: none">- Switch off electrical appliances- Evacuate immediately, do not run- Follow instructions given by fire brigade- Report to an assembly point outsider the building

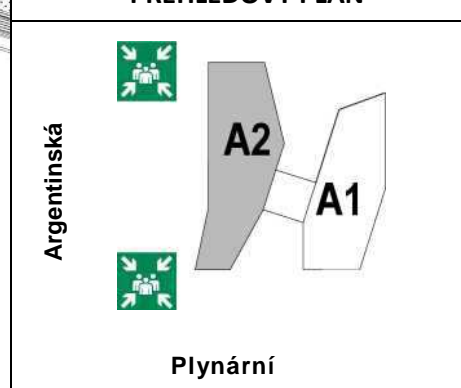


7.NP – A2

VISIONARY Plynární 1617/10, Praha 7

Číslo plánu: 20
Revize: 1/2018

PŘEHLEDOVÝ PLAN



1. ÚČEL:

Požární poplachová směrnice vymezuje povinnosti všech osob v případě vzniku požáru a upravuje místní podmínky pro provedení rychlého a účinného zákroku v případě požáru či jiného stavu nouze.

2. POVINNOST OHLÁSIT POŽÁR:

Každý, kdo zpozoruje požár, je povinen toto zjištění neodkladně ohlásit na určeném místě, nebo zajistit jeho ohlášení a provést nutná opatření pro záchranu ohrožených osob.

Při požáru volejte ohlašovnu požáru: +420 773 226 915 nebo +420 226 202 280
Pokud je ohlašovna nedostupná volejte přímo **Hasičský záchranný sbor 150**

V hlášení uveďte: kdo volá, údaj o objektu, který je požárem zasažen, jaké hoří materiály a v jakém rozsahu, zda se v hořícím objektu či poblíž něho vyskytují hořlavé kapaliny, plyny, tlakové láhve a ostatní nebezpečné materiály, informaci o příjezdové cestě.

3. POMOC PŘI ZDOLÁVÁNÍ POŽÁRU:

Každý je povinen v souvislosti se zdoláváním požáru provést nutná opatření pro záchranu ohrožených osob, uhasit požár, jestliže je to možné, nebo provést nutná opatření k zamezení jeho šíření. Každý je povinen poskytnout osobní pomoc jednotce Hasičského záchranného sboru na výzvu velitele zásahu.

4. ZPŮSOB VYHLÁŠENÍ POŽÁRNÍHO POPLACHU:

Požární poplach je vyhlášen voláním: „ **H O Ř Í** „ a aktivací „ **požárního tísňového tlačítka**“

Požární poplach je vyvolán systémem elektrické požární signalizace, automatickými nebo tlačítkovými hlásiči požáru. V případě selhání všech sdělovacích prostředků požární ochrany se poplach vyhláší voláním – HOŘÍ.

5. POVINNOSTI PO VYHLÁŠENÍ POŽÁRNÍHO POPLACHU:

Povinnosti vedoucího zaměstnance požárem ohroženého úseku: Vedoucí zaměstnanec zařídí vypnutí elektrického proudu na ohroženém pracovišti. Po vypnutí elektrického proudu zajistí hašení pomocí přenosných hasících přístrojů, a to až do příjezdu HZS ČR. Zajistí odstranění nebezpečných látek z ohroženého pracoviště, zajistí kázeň mezi zaměstnanci a zahájí evakuaci dle evakuačního plánu.

Povinnosti dalších zaměstnanců: Co nejrychleji, bezpečným způsobem a po vyznačených únikových komunikacích opustit budovu a shromáždit se v bezpečné vzdálenosti před budovou (chodník před hlavním vstupem do objektu). Všichni postupují dle pokynů vedoucího zaměstnance. Po příjezdu Hasičského záchranného sboru podle pokynů jejich velitele.

6. DŮLEŽITÁ TELEFONNÍ ČÍSLA:

Hasičský záchranný sbor	150
Policie ČR	158
Záchranná služba první pomoci	155
Tísňová linka – Emergency Call	112
Hlášení poruch ELEKTRO	224 919 473 (1236)
Hlášení poruch PLYN	1239
Hlášení poruch VODA	840 111 112
Městská Policie	156

V Praze dne 2.11.2018

Schválil: Václav Jonáš
Jednatel společnosti
Dipl. Ing. Hedwig Höfler
Jednatel společnosti

Zpracoval: Patáčík Pavel – Š - TPO – 55/2010